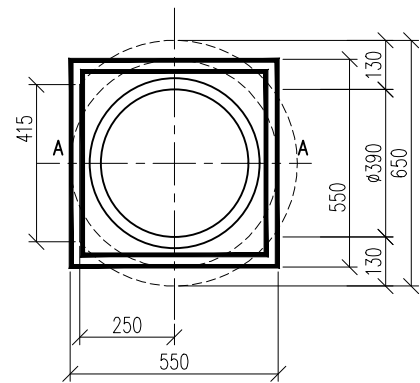
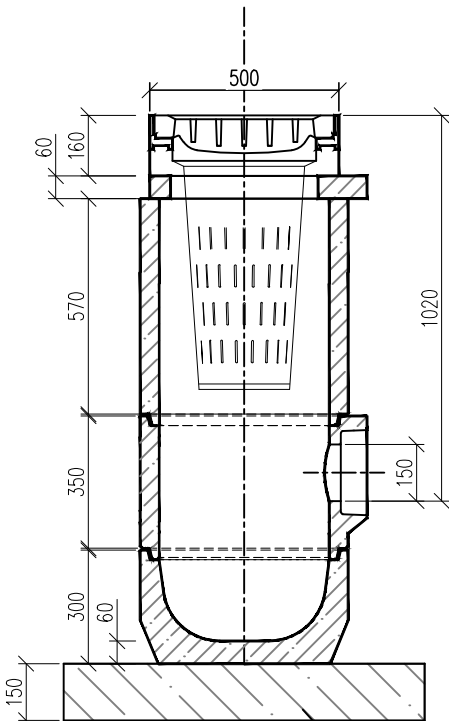


ULIČNÍ VPUŠŤ - UV

PŮDORYS



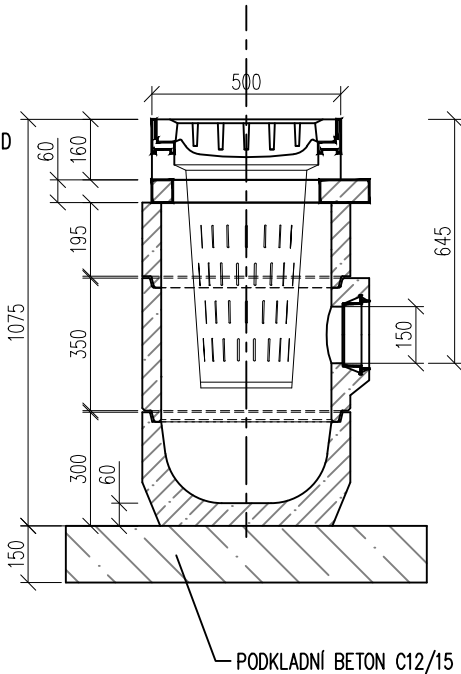
ŘEZ A-A



PODKLADNÍ BETON C12/15

ULIČNÍ VPUŠŤ – ZKRÁCENÁ

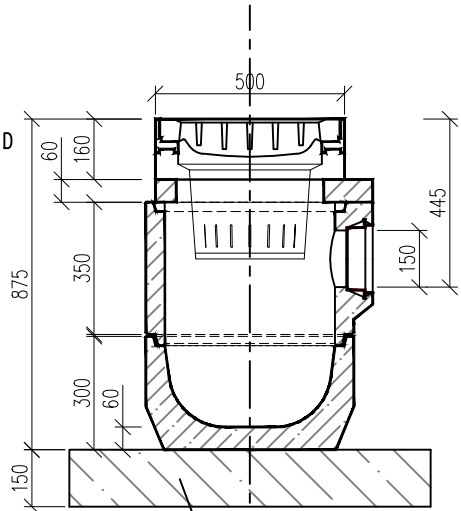
RÁM S MŘÍŽÍ D400, D  
TBV-Q 10a  
TBV-Q 5c  
TBV-Q 3d  
TBV-Q 2a



PODKLADNÍ BETON C12/15

ULIČNÍ VPUŠŤ – ZKRÁCENÝ KOŠ

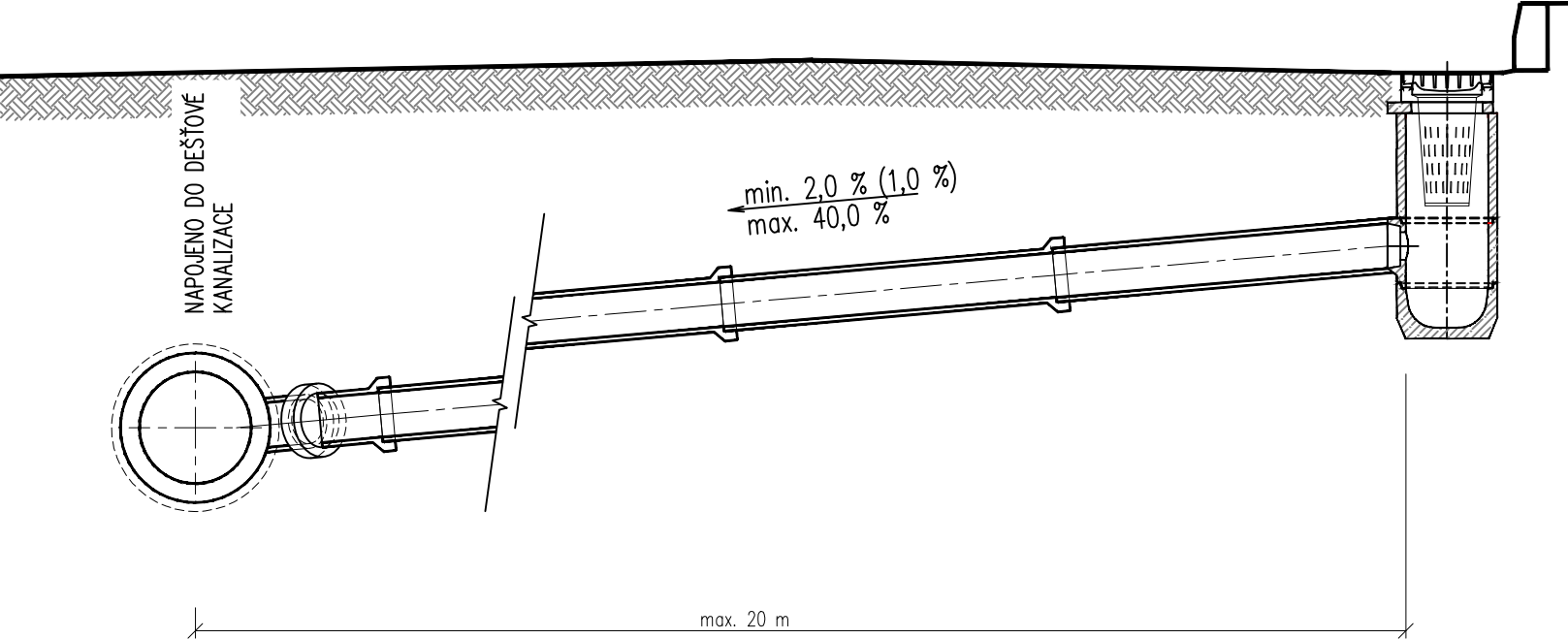
RÁM S MŘÍŽÍ D400, D  
TBV-Q 10a  
TBV-Q 3d  
TBV-Q 2a




PODKLADNÍ BETON C12/15

VZOROVÝ ŘEZ PŘÍPOJKOU

PŘÍPOJKA BEZ SVISLÉHO ÚSEKU – "F"



POZNÁMKA:  
- VE VYJÍMEČNÝCH PŘÍPADECH (PŘI KOLIZI S JINÝMI INŽ. SÍTĚMI), LZE PŘÍPOJKU V TRASE VÝŠKOVĚ LOMIT, ALE POUZE PŘI POSTUPNÉM ZVÝŠOVÁNÍ SPÁDU PŘÍPOJKY

VÝŠKOVÝ SYSTÉM B.P.V.		SOUŘADNICOVÝ SYSTÉM JTSK	
 <b>NOZA, s.r.o.</b> Huťská 229, 272 01 Kladno, tel.: 777 120 939 e-mail: info@nozasro.cz, www.nozasro.cz IČ: 247 67 417; DIČ: CZ247 67 417			
HLAVNÍ INŽENÝR PROJEKTU:	Ing. Vanda Mužíková		
ZODPOVĚDNÝ PROJEKTANT:	Ing. Petr Lomnický		
VYPRACOVAL:	Ing. Vanda Mužíková		
INVESTOR:	Obec Hřebeč, nám. Draha 75, 273 45 Hřebeč	ČÍSLO ZAKÁZKY:	2018127
KATASTRÁLNÍ ÚZEMÍ:	Hřebeč (648884)	STUPEŇ:	DPS
KRAJ:	Středočeský	DATUM:	06/2023
AKCE:	HŘEBEČ, ODVODNĚNÍ ULICE OPLETALOVA	FORMÁTŮ A4:	2 (420x297)
PŘÍLOHA:	VZOROVÁ VPUŠŤ A PŘÍPOJKA	MĚŘÍTKO:	1:20
		ČÍSLO PŘÍLOHY:	D.4.7